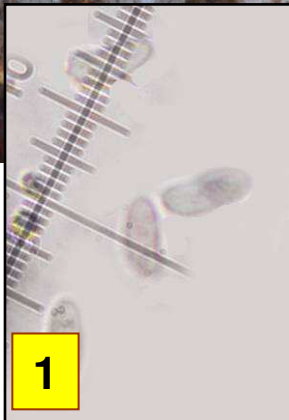
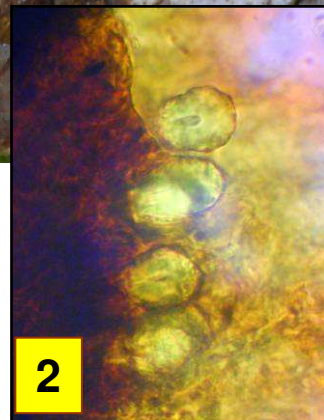


Bois  
mort



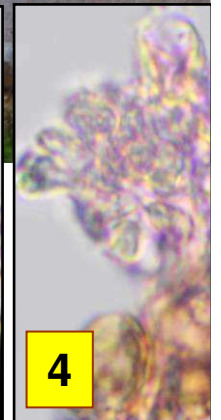
1



2



3



4

- 1 : Spores 9-13 x 3,5-5  $\mu$ m, largement allantoides.  
2 : Lamprocystides, globuleuses, de 25 à 35 microns.  
3 : Gloécystides 30-65 x 8-15  $\mu$ m, arrondies ou atténuées, sulfoaldéhydes positives.  
4 : Dendrohyphides « échevelées ».



Feuillus

Basidiome résupiné, pulviné, coriace, fortement adné, mince, lisse, gris-lilacé, gris-bleuâtre, finement fendillé au sec; consistance crustacée dure, cassante.

A la face infère de branchettes élaguées de l'année précédente.  
Pelouse d'Arvaux, maille 3022D22, le 14 février 2016.



Fréquent

► Les lamprocystides subglobuleuses combinées avec la présence de dendrohyphides et de gléocystides permettent d'individualiser cette espèce dans le panorama des espèces proches comme *P. lilacea* qui a, cependant, des spores beaucoup plus larges.